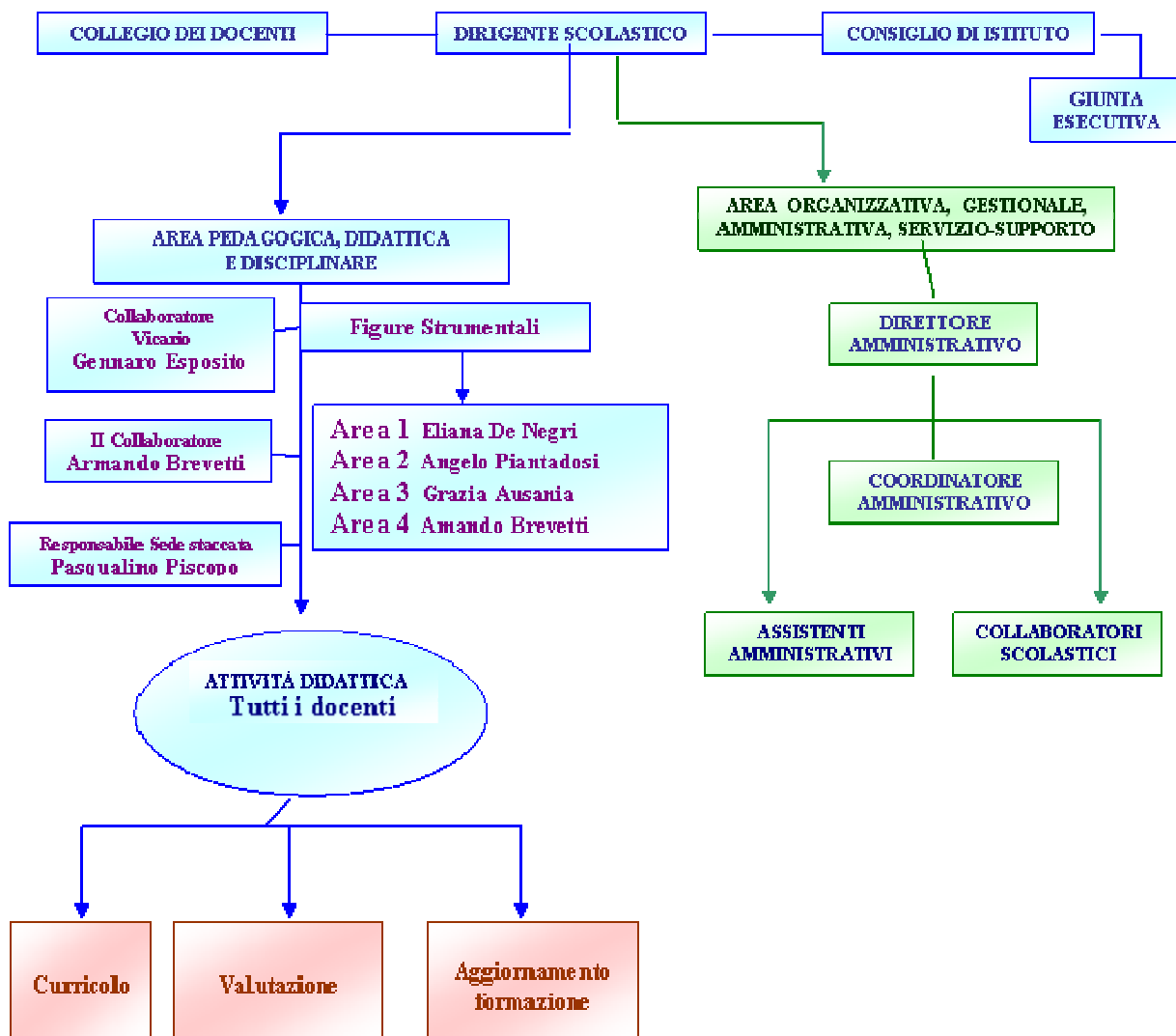


ORGANIGRAMMA DI FUNZIONE



IV – 2 LE FIGURE DI SISTEMA

1) Collaboratore Vicario del Dirigente Scolastico, prof *Gennaro Esposito*

Mansioni - Organizzazione globale della scuola in stretta collaborazione con il DS, le FFFSS, i docenti, il DSSGGAA e il personale ATA.

2) Secondo collaboratore del Dirigente Scolastico, prof *Armando Brevetti*

Mansioni – Sussidio al Collaboratore Vicario

3) Responsabile della Sezione staccata di Valle, prof *Pasqualino Piscopo*

Mansioni – Sussidio al Collaboratore Vicario per la Sezione staccata di Valle

4) Funzioni Strumentali al POF

AREA N 1 Gestione del Piano dell’Offerta Formativa

Responsabile
 prof *Eliana De Negri*
 Strutturazione POF

MANSIONI	<p>Coordinamento attività di progettazione del POF</p> <p>Monitoraggio in itinere e finale delle attività realizzate per alunni, genitori, insegnanti</p> <p>Valutazione generale delle attività del Piano</p> <p>Coordinamento attività connesse alla realizzazione di materiale per la pubblicizzazione dell'Istituto e delle sue attività</p> <p>Vigilanza educativa</p> <p>Monitoraggio in itinere e finale delle attività realizzate per alunni e genitori in interfaccia con Area 4.</p>
-----------------	--

AREA N 2	Sostegno al lavoro dei docenti
Responsabile	<p>prof Angelo Piantedosi</p> <p>Accoglienza dei nuovi docenti</p> <p>Analisi dei bisogni formativi e gestione del Piano di formazione ed aggiornamento dei docenti</p> <p>Responsabile di proposte e innovazioni strutturali finalizzate all'ampliamento e all'adeguamento funzionale delle risorse esistenti (redazione progetti nazionali, comunitari, fondi interni, CIPE)</p> <p>Verifica documentazione (verbali, orario e attività coordinatori, controllo firme)</p> <p>Gestione del sito web</p> <p>Messa in rete del materiale didattico prodotto da gruppi di lavoro e/o singoli docenti</p> <p>Collaudo nuove attrezzature (in collaborazione con i tecnici)</p>
MANSIONI	

AREA N 3	Interventi e servizi per gli studenti
Responsabile	<p>prof Grazia Ausania</p> <p>Formalizzazione dei bisogni formativi degli alunni in coordinamento con i consigli di classe</p> <p>Coordinamento e gestione delle attività di accoglienza, continuità, tutoraggio</p> <p>Coordinamento di tutte le attività connesse con l'orientamento in ingresso e in uscita;</p> <p>Organizzazione ed assistenza alle Assemblee d'Istituto (in collaborazione con responsabile 2 della stessa area)</p> <p>Coordinamento e progettazione attività per sostegno psicologico ad alunni in difficoltà</p> <p>Coordinamento attività per il recupero scolastico e la valorizzazione delle eccellenze</p> <p>Vigilanza educativa</p>
MANSIONI	

AREA N 4	Responsabile della Qualità Scolastica in interfaccia con il Dirigente Scolastico. Realizzazione dei progetti formativi d'intesa con Enti ed Istituzioni esterni alle scuole
Responsabile	prof <i>Armando Brevetti</i>
MANSIONI	<p>Promozione e diffusione di norme e procedure finalizzate all'autoanalisi/autovalutazione d'Istituto e al miglioramento continuo del servizio scolastico</p> <p>Coordinamento del <i>Gruppo di Miglioramento</i>. In collaborazione con il Dirigente Scolastico, cura del collegamento con gli enti di consulenza, accreditamento e certificazione</p> <p>Attivazione, insieme al Dirigente Scolastico, dell'implementazione della Politica della Qualità nella scuola</p> <p>Analisi, descrizione e documentazione del servizio e dei processi scolastici</p> <p>Raccolta e cura dell'archiviazione dei dati relativi al Progetto Qualità. Aggiornamento del <i>Manuale della Qualità</i></p> <p>In interfaccia con la F S area 1 cura del POF d'Istituto e rapporti con gli Enti e le Istituzioni</p> <p>Vigilanza educativa</p> <p>Individuazione e pubblicizzazione tra alunni e docenti di concorsi e/o eventi formativi</p>

1) Responsabili di laboratorio

Laboratorio	Responsabile
MUSICA	IANNUZZI ANGELA
INFORMATICA	PIANTEDOSI ANGELO
MATEMATICA	BREVETTI ARMANDO
SCIENZE	DE NEGRI ELIANA
SCIENZE MOTORIE	RICCARDI VINCENZO
ARTE E IMMAGINE	DEL SORDO LAURA

1) Referenti di macro - attività

Macro - attività	Referente
LEGALITÀ	CANONICO EMILIA
ED STRADALE	MORENA ARMANDO
CONTINUITÀ	AUSANIA GRAZIA
AMBIENTE	BONAVENTURA SILVANA

IV – 2 GLI ORGANI COLLEGIALI

La regolamentazione degli OO CC è riportata nella Carta dei Servizi (parte integrante di questo documento). I rapporti che regolano la vita scolastica sono riportati nel Regolamento d'Istituto (parte integrante di questo documento).

CONSIGLIO D'ISTITUTO

COMPETENZE

- Andamento generale ed amministrativo dell'Istituto
- Aspetti organizzativi
- Aspetti finanziari
- Aspetti gestionali
- Adozione del POF

Componenti

D S, *Anna Lucia Crescitelli*

N 8 Docenti, *Canonico Emilia, De Negri Eliana, Esposito Gennaro, Festa Giuseppina, Giella Maria Consiglia, Melillo Maria, Morena Armando, Rescigno Loredana.*

N 2 Personale ATA, *Iandiorio Lucia e Guida Paola*

N 8 Genitori, *Battista Giovanni, Coppola Vittorio, De Vizia Carmine, Florio Genoveffa, Iannaccone Tiziana, Sarno Maria Rosaria, Sellitto Sandro, Sfera Giuseppe.*

GIUNTA ESECUTIVA

COMPETENZE

- Preparazione, pareri ed esecuzione delle deliberazioni del Consiglio
- Preparazione piano finanziario annuale
- Pareri al D S

Componenti

D S, *Anna Lucia Crescitelli*

Genitore *Florio Genoveffa*

Genitore *De Vizia Carmine*

Prof *Festa Giuseppina*

DSSGGAA, *Emilio Capriolo*

Coordinatore Amministrativo *Lucia Iandiorio*

COLLEGIO DEI DOCENTI

COMPETENZE

- Organizzazione didattica
- Elezioni e designazioni delle funzioni speciali
- Regolazione dei tempi e dello svolgimento delle discipline
- Pareri per provvedimenti vari
- Adozione dei libri di testo
- Designazione delle Commissioni
- Deliberazione del POF

Componenti

D S, *Anna Lucia Crescitelli*

Tutti i Docenti

Segretario prof *Armando Brevetti*

LO STAFF DI DIRIGENZA

COMPETENZE

- Supporto tecnico – amministrativo
- Operare le scelte educative
- Operare le scelte di ricerca e sperimentazione
- Elaborazione dei materiali per gli interventi

Componenti

D S, *Anna Lucia Crescitelli*

Collaboratori del D S, *Gennaro Esposito, Armando Brevetti, Pasqualino Piscopo*

DSSGGAA, *Emilio Capriolo*

F S Area N 1, prof *Eliana De Negri*

F S Area N 2, prof *Angelo Piantedosi*

F S Area N 3, prof *Grazia ausania*

F S Area N 4, prof *Armando Brevetti*

GRUPPO H (Legge 5 febbraio 1992 N 104, art. 15, comma 2)

COMPETENZE

- Specifica attenzione all'integrazione degli studenti disabili
- Recupero e potenziamento delle capacità individuali
- Orientamento al lavoro e l'integrazione nella società

- Individuazione di strategie da adottare e alla progettazione di percorsi speciali individualizzati, flessibili e soprattutto integrati all'interno della programmazione disciplinare
- Scelta degli strumenti e degli ausili tecnici e informatici più efficaci al raggiungimento degli obiettivi programmati per ogni allievo.

Componenti

D S, *Anna Lucia Crescitelli*

Docenti di Sostegno, proff *Barbaro Roberto, Boy Antonietta, Capone Maria Grazia, Di Lisi Anna, Di Vito Maria, Manzo Sergio, Mele Carmine, Mirando Filomena, Piscopo Pasqualino, Renna Franca.*

I Docenti Coordinatori delle Classi I A, I B, I C, I D, I E, I F, I H, II B, II D, II E, II F, II H, II M, III A, III B, III E.

Dott *Annamaria Sarno*, Neuropsichiatra Infantile, ASL AV 1

Referente prof *Franca Renna*

COMITATO DI VALUTAZIONE

COMPETENZE

- Esamina le domande per l'attribuzione delle funzioni strumentali e le conferisce secondo i requisiti richiesti.
- Valuta le relazioni dei docenti in anno di prova per la conferma dell'immissione in ruolo.

Componenti Proff

Ausania Grazia

Canonico Emilia

Giella M Consiglia

Iacotucci Elettra

COMMISSIONE ELETTORALE

COMPETENZE

- Ha una funzione ordinatoria dell'intera procedura

Operazioni Preliminari
Operazioni Elettorali
Operazioni di Scrutinio

Componenti Proff

Della Monica Rita

Iacotucci Elettra

Cocchia Rosa

DSSGGAA Capriolo Emilio

DIPARTIMENTI DIDATTICI

Il dipartimento didattico riunisce i docenti della stessa area disciplinare. Esso rappresenta una articolazione settoriale del Collegio Docenti. Il lavoro dei dipartimenti è impegnativo e si snoda in due componenti parallele. Da una parte è il luogo deputato a programmare quali conoscenze selezionare per classi parallele tenendo presente il curriculum intero; dall'altra è il luogo dove la ricerca-azione si consolida nella analisi della prassi didattica per ri-vedere la teoria. Infatti il confronto tra i docenti della stessa area disciplinare è la molla che può e deve arricchire ciascuno al fine di aggiornarsi nel disciplinare che resta il primo abito di un professionista chiamato docente.

Il gruppo dei coordinatori dipartimentali lavora con le funzioni di sistema presenti nell'istituzione scolastica per fornire alla dirigenza informazioni indispensabili per programmare il successivo anno di lavoro.

Compiti	Ambiti
Definizione annuale degli standard dell'offerta formativa	Traguardi chiari e consistenti con caratteristiche di trasferibilità e metaconoscenza
Individuazione dei bisogni relativi alla propria area disciplinare	Competenze da consolidare e sviluppare
Progettazione e pianificazione	Percorsi didattici dell'intero ciclo di studi, dell'anno, del mese Attività di accoglienza Pratiche di recupero e di approfondimento
Acquisizione delle proposte di aggiornamento	Riqualificazione della funzione docente sotto il profilo etico -culturale
Elaborazione e pianificazione di progetti relativi ai curricula	Definizione delle attività funzionali al successo formativo

Costruzione di griglie tassonomiche	Criteri di valutazione
Archiviazione delle prove sostenute nei vari corsi	Verifica e valutazione
Analisi, studio, comparazione degli strumenti	Libri di testo e sussidi didattici
Verifica del POF	Autovalutazione delle attività svolte

Dipartimenti	Docenti referenti
LETTERE	ARMANNO ANTONELLA
LINGUE	MARINO EMILIA
MAT E SCIENZE	IACOTUCCI ELETTRA
SCIENZE MOTORIE	MORENA ARMANDO
ARTE E IMMAGINE	DEL SORDO LAURA
MUSICA	IANNUZZI ANGELA
TECNOLOGIA	MELILLO MARIA
GRUPPO H	RENNA FRANCA

CONSIGLI DI CLASSE

Il Consiglio di Classe è deputato alla progettazione/programmazione del curricolo ovvero a costruire la didassi di quella classe.

Compiti	Ambiti
Descrizione dei destinatari	Capacità Istruzione Interessi
Definizione gli obiettivi	Comuni Disciplinari
Mezzi educativi	Tecniche di insegnamento Tecniche di apprendimento
Verifica	Performance
Valutazione	Test

Controllo

Recupero e/o potenziamento

Riprogettazione

Organizzazione di gruppi

CORSO A - Classe Prima Coordinatore **PIOLI MARIA LUCIA**

ITALIANO	GIELLA M. CONSIGLIA
STORIA GEOGRAFIA	PIOLI MARIA LUCIA
INGLESE	SANFILIPPO GIOVANNA
FRANCESE	FESTA GIUSEPPINA
MATEMATICA	PIONATI AMINA
SCIENZE	PIONATI AMINA
TECNOLOGIA	MELILLO MARIA
ARTE E IMMAGINE	CALABRESE ALMA
MUSICA	IANNUZZI ANGELA
SCIENZE MOTORIE	MORENA ARMANDO
RELIGIONE	AUSANIA GRAZIA
LAB INFORMATICA	AQUINO LUCIA
LAB. GIORNALISMO	FORTE M. ROSARIA
LAB. LATINO	PIOLI MARIA LUCIA
LAB. CIVILTÀ LATINA	PIOLI MARIA LUCIA
SOSTEGNO	DI LISI ANNA – BOY ANTONIETTA

CORSO A - Classe Seconda Coordinatore **GIELLA M. CONSIGLIA**

ITALIANO	GIELLA M. CONSIGLIA
STORIA GEOGRAFIA	PIOLI MARIA LUCIA
INGLESE	SANFILIPPO GIOVANNA
FRANCESE	FESTA GIUSEPPINA
MATEMATICA	PIONATI AMINA
SCIENZE	PIONATI AMINA
TECNOLOGIA	MELILLO MARIA
ARTE E IMMAGINE	CALABRESE ALMA
MUSICA	IANNUZZI ANGELA
SCIENZE MOTORIE	MORENA ARMANDO
RELIGIONE	AUSANIA GRAZIA

LAB INFORMATICA	AQUINO LUCIA
LAB. GIORNALISMO	FORTE M. ROSARIA
LAB. LATINO	PIOLI MARIA LUCIA
LAB. CIVILTÀ LATINA	PIOLI MARIA LUCIA
SOSTEGNO	DI LISI ANNA

CORSO A - Classe Terza Coordinatore *PIONATI AMINA*

ITALIANO	GIELLA M. CONSIGLIA
STORIA GEOGRAFIA	PIOLI MARIA LUCIA
INGLESE	SANFILIPPO GIOVANNA
FRANCESE	FESTA GIUSEPPINA
MATEMATICA	PIONATI AMINA
SCIENZE	PIONATI AMINA
TECNOLOGIA	MELILLO MARIA
ARTE E IMMAGINE	CALABRESE ALMA
MUSICA	IANNUZZI ANGELA
SCIENZE MOTORIE	MORENA ARMANDO
RELIGIONE	AUSANIA GRAZIA
LAB INFORMATICA	AQUINO LUCIA
SOSTEGNO	BOY ANTONIETTA

CORSO B - Classe Prima Coordinatore *CANONICO EMILIA*

ITALIANO	CANONICO EMILIA
STORIA GEOGRAFIA	FORTE MARIA ROSARIA
INGLESE	SANFILIPPO GIOVANNA
FRANCESE	TULIMIERO CARMELA
MATEMATICA	IACOTUCCI ELETTRA
SCIENZE	IACOTUCCI ELETTRA
TECNOLOGIA	IZZO ANTONIO
ARTE E IMMAGINE	CALABRESE ALMA
MUSICA	IANNUZZI ANGELA
SCIENZE MOTORIE	MORENA ARMANDO
RELIGIONE	AUSANIA GRAZIA

LAB INFORMATICA	PIANTEDOSI ANGELO
LAB. LOGICA MAT.	IACOTUCCI ELETTRA
LAB. ANALISI NUM.	IACOTUCCI ELETTRA
LAB. LATINO	PISAPIA MARIA ROSARIA
SOSTEGNO	DI VITO MARIA

CORSO B - Classe Seconda Coordinatore *IACOTUCCI ELETTRA*

ITALIANO	CANONICO EMILIA
STORIA GEOGRAFIA	FORTE MARIA ROSARIA
INGLESE	SANFILIPPO GIOVANNA
FRANCESE	TULIMIERO CARMELA
MATEMATICA	IACOTUCCI ELETTRA
SCIENZE	IACOTUCCI ELETTRA
TECNOLOGIA	ESPOSITO GENNARO
ARTE E IMMAGINE	CALABRESE ALMA
MUSICA	IANNUZZI ANGELA
SCIENZE MOTORIE	MORENA ARMANDO
RELIGIONE	AUSANIA GRAZIA
LAB INFORMATICA	PIANTEDOSI ANGELO
LAB. LOGICA MAT.	IACOTUCCI ELETTRA
LAB. ANALISI NUM.	IACOTUCCI ELETTRA
LAB. LATINO	PISAPIA MARIA ROSARIA
SOSTEGNO	MANZO SERGIO

CORSO B - Classe Terza Coordinatore *SANFILIPPO GIOVANNA*

ITALIANO	CANONICO EMILIA
STORIA GEOGRAFIA	FORTE MARIA ROSARIA
INGLESE	SANFILIPPO GIOVANNA
FRANCESE	TULIMIERO CARMELA
MATEMATICA	IACOTUCCI ELETTRA
SCIENZE	IACOTUCCI ELETTRA
TECNOLOGIA	IZZO ANTONIO

ARTE E IMMAGINE	CALABRESE ALMA
MUSICA	IANNUZZI ANGELA
SCIENZE MOTORIE	MORENA ARMANDO
RELIGIONE	AUSANIA GRAZIA
LAB INFORMATICA	AQUINO LUCIA
SOSTEGNO	MIRANDA FILOMENA

CORSO C - Classe Prima Coordinatore *BREVETTI ARMANDO*

ITALIANO	PISAPIA MARIA ROSARIA
STORIA GEOGRAFIA	FRASCA CONCETTA
INGLESE	MARINO ELENA
FRANCESE	FESTA GIUSEPPINA
MATEMATICA	BREVETTI ARMANDO
SCIENZE	BREVETTI ARMANDO
TECNOLOGIA	ESPOSITO GENNARO
ARTE E IMMAGINE	DEL SORDO LAURA
MUSICA	IANNUZZI ANGELA
SCIENZE MOTORIE	MORENA ARMANDO
RELIGIONE	AUSANIA GRAZIA
INFORMAT.	PIANTEDOSI ANGELO
LAB. LOGICA MAT.	BREVETTI ARMANDO
LAB. ANALISI NUM.	BREVETTI ARMANDO
LAB. LATINO	PISAPIA MARIA ROSARIA

CORSO C - Classe Seconda Coordinatore *ALVINO TERESA*

ITALIANO	ALVINO TERESA
STORIA GEOGRAFIA	ALVINO TERESA
INGLESE	MARINO ELENA
FRANCESE	FESTA GIUSEPPINA
MATEMATICA	BREVETTI ARMANDO
SCIENZE	BREVETTI ARMANDO
TECNOLOGIA	ESPOSITO GENNARO
ARTE E IMMAGINE	DEL SORDO LAURA

MUSICA	IANNUZZI ANGELA
SCIENZE MOTORIE	MORENA ARMANDO
RELIGIONE	AUSANIA GRAZIA
LAB INFORMATICA	PIANTEDOSI ANGELO
LAB. LOGICA MAT.	BREVETTI ARMANDO
LAB. ANALISI NUM.	BREVETTI ARMANDO
LAB. LATINO	PISAPIA MARIA ROSARIA
SOSTEGNO	MANZO SERGIO

CORSO C - Classe Terza Coordinatore *PISAPIA MARIA ROSARIA*

ITALIANO	PISAPIA MARIA ROSARIA
STORIA GEOGRAFIA	PIOLI MARIA LUCIA
INGLESE	MARINO ELENA
FRANCESE	FESTA GIUSEPPINA
MATEMATICA	BREVETTI ARMANDO
SCIENZE	BREVETTI ARMANDO
TECNOLOGIA	ESPOSITO GENNARO
ARTE E IMMAGINE	DEL SORDO LAURA
MUSICA	IANNUZZI ANGELA
SCIENZE MOTORIE	MORENA ARMANDO
RELIGIONE	AUSANIA GRAZIA
LAB INFORMATICA	PIANTEDOSI ANGELO
LAB. DISEGNO TECNICO	ESPOSITO GENNARO
LAB. INGLESE	BERTINI M. ROSARIA
LAB. LATINO	PISAPIA MARIA ROSARIA

CORSO D- Classe Prima Coordinatore *BERARDINO IDA*

ITALIANO	BONAVENTURA SILVANA
STORIA GEOGRAFIA	VACCA AMELIA
INGLESE	MARINO ELENA
FRANCESE	TULIMIERO CARMELA
MATEMATICA	BERARDINO IDA
SCIENZE	BERARDINO IDA
TECNOLOGIA	MELILLO MARIA

ARTE E IMMAGINE	GARRUTO LUCIA
MUSICA	COCCHIA ROSA
SCIENZE MOTORIE	D'ONOFRIO MARIANNINA
RELIGIONE	AUSANIA GRAZIA
LAB INFORMATICA	PIANTEDOSI ANGELO
LAB. GIORNALISMO	VACCA AMELIA
LAB. LATINO	VACCA AMELIA
LAB. CIVILTÀ LATINA	VACCA AMELIA
SOSTEGNO	NAPOLITANO FLORINDA

CORSO D- Classe Seconda Coordinatore VACCA AMELIA

ITALIANO	VACCA AMELIA
STORIA GEOGRAFIA	VACCA AMELIA
INGLESE	MARINO ELENA
FRANCESE	TULIMIERO CARMELA
MATEMATICA	BERARDINO IDA
SCIENZE	BERARDINO IDA
TECNOLOGIA	MELILLO MARIA
ARTE E IMMAGINE	GARRUTO LUCIA
MUSICA	COCCHIA ROSA
SCIENZE MOTORIE	D'ONOFRIO MARIANNINA
RELIGIONE	AUSANIA GRAZIA
LAB INFORMATICA	PIANTEDOSI ANGELO
LAB. GIORNALISMO	VACCA AMELIA
LAB. LATINO	VACCA AMELIA
LAB. CIVILTÀ LATINA	VACCA AMELIA
SOSTEGNO	MANZO – DI LISI – MIRANDA - BOY

CORSO D- Classe Terza Coordinatore MARINO ELENA

ITALIANO	BONAVENTURA SILVANA
STORIA GEOGRAFIA	BONAVENTURA SILVANA
INGLESE	MARINO ELENA
FRANCESE	TULIMIERO CARMELA
MATEMATICA	BERARDINO IDA

SCIENZE	BERARDINO IDA
TECNOLOGIA	MELILLO MARIA
ARTE E IMMAGINE	GARRUTO LUCIA
MUSICA	COCCHIA ROSA
SCIENZE MOTORIE	D'ONOFRIO MARIANNINA
RELIGIONE	AUSANIA GRAZIA
LAB INFORMATICA	PIANTEDOSI ANGELO
LAB. Disegno tecnico	AQUINO LUCIA
LAB. LATINO	BONAVENTURA SILVANA
LAB. INGLESE	BERTINI M. ROSARIA

CORSO E- Classe Prima Coordinatore *BERGAMASCO PALMIRA*

ITALIANO	ALVINO TERESA
STORIA GEOGRAFIA	ALVINO TERESA
INGLESE	MAZZA CARMELA
FRANCESE	FESTA GIUSEPPINA
TEDESCO	LO RUSSO MONICA
MATEMATICA	BERGAMASCO PALMIRA
SCIENZE	BERGAMASCO PALMIRA
TECNOLOGIA	MELILLO MARIA
ARTE E IMMAGINE	GARRUTO LUCIA
MUSICA	COCCHIA ROSA
SCIENZE MOTORIE E SPORTIVE	D'ONOFRIO MARIANNINA
RELIGIONE	AUSANIA GRAZIA
SOSTEGNO	MELE CARMINE

CORSO E- Classe Seconda Coordinatore *GENITO ALBA*

ITALIANO	GENITO ALBA
STORIA GEOGRAFIA	GENITO ALBA
INGLESE	MAZZA CARMELA
FRANCESE	FESTA GIUSEPPINA
MATEMATICA	BERGAMASCO PALMIRA
SCIENZE	BERGAMASCO PALMIRA
TECNOLOGIA	MELILLO MARIA

ARTE E IMMAGINE	GARRUTO LUCIA
MUSICA	COCCHIA ROSA
SCIENZE MOTORIE E SPORTIVE	D'ONOFRIO MARIANNINA
RELIGIONE	AUSANIA GRAZIA
LAB. MUSICA	COCCHIA ROSA
SOSTEGNO	CAPONE M. GRAZIA

CORSO E- Classe Terza Coordinatore *FESTA ANTONIETTA*

ITALIANO	FESTA ANTONIETTA
STORIA GEOGRAFIA	FESTA ANTONIETTA
INGLESE	MAZZA CARMELA
FRANCESE	FESTA GIUSEPPINA
MATEMATICA	BERGAMASCO PALMIRA
SCIENZE	BERGAMASCO PALMIRA
TECNOLOGIA	MELILLO MARIA
ARTE E IMMAGINE	GARRUTO LUCIA
MUSICA	COCCHIA ROSA
SCIENZE MOTORIE E SPORTIVE	D'ONOFRIO MARIANNINA
RELIGIONE	AUSANIA GRAZIA
LAB INFORMATICA	PIANTEDOSI ANGELO
LAB. GIORNALISMO	FORTE M ROSARIA
LAB. LATINO	BONAVENTURA SILVANA
LAB. CIVILTÀ LATINA	BONAVENTURA SILVANA
SOSTEGNO	RENNA FRANCA

CORSO F - Classe Prima Coordinatore *ARMINIO CLELIA*

ITALIANO	ARMANNO ANTONELLA
STORIA GEOGRAFIA	ARMINIO CLELIA
INGLESE	MAZZA CARMELA
FRANCESE	IMBIMBO GRAZIA
MATEMATICA	MAURIELLO BRUNELLA
SCIENZE	MAURIELLO BRUNELLA
TECNOLOGIA	ESPOSITO GENNARO
ARTE E IMMAGINE	GARRUTO LUCIA

MUSICA	DELLA MONICA RITA
SCIENZE MOTORIE	RICCARDI VINCENZO
RELIGIONE	AUSANIA GRAZIA
LAB INFORMATICA	PIANTEDOSI ANGELO
LAB. GIORNALISMO	ARMANNO ANTONELLA
LAB. LATINO	ARMANNO ANTONELLA
LAB. CIVILTÀ LATINA	ARMANNO ANTONELLA

CORSO F - Classe Seconda Coordinatore MAURIELLO BRUNELLA

ITALIANO	ARMINIO CLELIA
STORIA GEOGRAFIA	ARMINIO CLELIA
INGLESE	MAZZA CARMELA
FRANCESE	IMBIMBO ADRIANA
MATEMATICA	MAURIELLO BRUNELLA
SCIENZE	MAURIELLO BRUNELLA
TECNOLOGIA	ESPOSITO GENNARO
ARTE E IMMAGINE	GARRUTO LUCIA
MUSICA	DELLA MONICA RITA
SCIENZE MOTORIE	RICCARDI VINCENZO
RELIGIONE	AUSANIA GRAZIA
INFORMATICA	PIANTEDOSI ANGELO
LAB. GIORNALISMO	ARMINIO CLELIA
LAB. LATINO	ARMINIO CLELIA
LAB. CIVILTÀ LATINA	ARMINIO CLELIA
SOSTEGNO	MANZO SERGIO

CORSO F - Classe Terza Coordinatore ARMANNO ANTONELLA

ITALIANO	ARMANNO ANTONELLA
STORIA GEOGRAFIA	ARMANNO ANTONELLA
INGLESE	MAZZA CARMELA
FRANCESE	IMBIMBO ADRIANA
MATEMATICA	MAURIELLO BRUNELLA
SCIENZE	MAURIELLO BRUNELLA
TECNOLOGIA	ESPOSITO GENNARO

ARTE E IMMAGINE	GARRUTO LUCIA
MUSICA	DELLA MONICA RITA
SCIENZE MOTORIE	RICCARDI VINCENZO
RELIGIONE	AUSANIA GRAZIA
INFORMATICA	PIANTEDOSI ANGELO
LAB. GIORNALISMO	ARMANNO ANTONELLA
LAB. LATINO	ARMANNO ANTONELLA
LAB. CIVILTÀ LATINA	ARMANNO ANTONELLA
SOSTEGNO	MIRANDA - MELE

CORSO G - Classe Prima Coordinatore *CIERI M. FLORA*

ITALIANO	RESCIGNO LOREDANA
STORIA GEOGRAFIA	FESTA ANTONIO
INGLESE	CIERI M. FLORA
FRANCESE	TULIMIERO CARMELA
MATEMATICA	RICCI ANNA
SCIENZE	SILVESTRO GENNARO
TECNOLOGIA	AQUINO LUCIA
ARTE E IMMAGINE	DEL SORDO LAURA
MUSICA	DELLA MONICA RITA
SCIENZE MOTORIE	RICCARDI VINCENZO
RELIGIONE	LA SALA ESTERINA
INFORMATICA	PIANTEDOSI ANGELO
LAB. GIORNALISMO	FORTE M ROSARIA
LAB. LATINO	CAPALDO TERESA
LAB. CIVILTÀ LATINA	CAPALDO TERESA

CORSO G - Classe Seconda Coordinatore *RICCI ANNA*

ITALIANO	RESCIGNO LOREDANA
STORIA GEOGRAFIA	FESTA ANTONIETTA
INGLESE	CIERI M. FLORA
FRANCESE	SAVELLI ANNA
MATEMATICA	RICCI ANNA
SCIENZE	SILVESTRO GENNARO

TECNOLOGIA	ESPOSITO GENNARO
ARTE E IMMAGINE	DEL SORDO LAURA
MUSICA	DELLA MONICA RITA
SCIENZE MOTORIE	RICCARDI VINCENZO
RELIGIONE	LA SALA ESTERINA
LAB INFORMATICA	PIANTEDOSI ANGELO
LAB. GIORNALISMO	FORTE M ROSARIA
LAB. LATINO	CAPALDO TERESA
LAB. CIVILTÀ LATINA	CAPALDO TERESA

CORSO G - Classe Terza Coordinatore *RESCIGNO LOREDANA*

ITALIANO	RESCIGNO LOREDANA
STORIA GEOGRAFIA	FESTA ANTONIETTA
INGLESE	CIERI M. FLORA
FRANCESE	TULIMIERO CARMELA
MATEMATICA	RICCI ANNA
SCIENZE	SILVESTRO GENNARO
TECNOLOGIA	IZZO ANTONIO
ARTE E IMMAGINE	DEL SORDO LAURA
MUSICA	DELLA MONICA RITA
SCIENZE MOTORIE	RICCARDI VINCENZO
RELIGIONE	LA SALA ESTERINA
LAB INFORMATICA	PIANTEDOSI ANGELO
LAB. GIORNALISMO	FORTE M ROSARIA
LAB. LATINO	CAPALDO TERESA
LAB. CIVILTÀ LATINA	CAPALDO TERESA

CORSO H - Classe Prima Coordinatore *FORTE ANTONIO*

ITALIANO	SALVATO WANDA M.
STORIA GEOGRAFIA	FRASCA CONCETTA
INGLESE	CIERI M. FLORA
FRANCESE	TULIMIERO CARMELA
MATEMATICA	FORTE ANTONIO
SCIENZE	FORTE ANTONIO

TECNOLOGIA	IZZO ANTONIO
ARTE E IMMAGINE	DEL SORDO LAURA
MUSICA	DELLA MONICA RITA
SCIENZE MOTORIE	RICCARDI VINCENZO
RELIGIONE	LA SALA ESTERINA
LAB INFORMATICA	PIANTEDOSI ANGELO
LAB. LOGICA MAT.	FORTE ANTONIO
LAB. ANALISI NUM.	FORTE ANTONIO
LAB. GIORNALISMO	FRASCA CONCETTA

CORSO H - Classe Seconda Coordinatore *FRASCA CONCETTA*

ITALIANO	FRASCA CONCETTA
STORIA GEOGRAFIA	FRASCA CONCETTA
INGLESE	CIERI M. FLORA
FRANCESE	TULIMIERO CARMELA
MATEMATICA	FORTE ANTONIO
SCIENZE	FORTE ANTONIO
TECNOLOGIA	IZZO ANTONIO
ARTE E IMMAGINE	DEL SORDO LAURA
MUSICA	DELLA MONICA RITA
SCIENZE MOTORIE	RICCARDI VINCENZO
RELIGIONE	LA SALA ESTERINA
LAB INFORMATICA	PIANTEDOSI ANGELO
LAB. LOGICA MAT.	FORTE ANTONIO
LAB. ANALISI NUM.	FORTE ANTONIO
LAB. LATINO	FRASCA CONCETTA
SOSTEGNO	DI VITO MARIA

CORSO H - Classe Terza Coordinatore *SALVATO WANDA M.*

ITALIANO	SALVATO WANDA M.
STORIA GEOGRAFIA	SALVATO WANDA M.
INGLESE	CIERI M. FLORA
FRANCESE	IMBIMBO ADRIANA
MATEMATICA	FORTE ANTONIO

SCIENZE	FORTE ANTONIO
TECNOLOGIA	IZZO ANTONIO
ARTE E IMMAGINE	DEL SORDO LAURA
MUSICA	DELLA MONICA RITA
SCIENZE MOTORIE	RICCARDI VINCENZO
RELIGIONE	LA SALA ESTERINA
LAB INFORMATICA	PIANTEDOSI ANGELO
LAB. FRANCESE	SALVATO WANDA M.
LAB. SCRITTURA	SALVATO WANDA M.
LAB. LATINO	SALVATO WANDA M.
SOSTEGNO	RENNA - CAPONE

CORSO I - Classe Seconda Coordinatore *CAPALDO TERESA*

ITALIANO	CAPALDO TERESA
STORIA GEOGRAFIA	CAPALDO TERESA
INGLESE	BERTINI MARIA ROSARIA
FRANCESE	IMBIMBO GRAZIA
MATEMATICA	DE NEGRI ELIANA
SCIENZE	DE NEGRI ELIANA
TECNOLOGIA	IZZO ANTONIO
ARTE E IMMAGINE	CALABRESE ALBA
MUSICA	COCCHIA ROSA
SCIENZE MOTORIE E SPORTIVE	D'ONOFRIO MARIANNINA
RELIGIONE	LA SALA ESTERINA
INFORMAT.	DE NEGRI ELIANA
LAB. LOGICA MAT.	DE NEGRI ELIANA
LAB. ANALISI NUM.	DE NEGRI ELIANA
LAB. LATNO	CAPALDO TERESA

CORSO M CLASSE Seconda Coordinatore *IMBIMBO GRAZIA*

ITALIANO	ROSCIGNO ANGELINA
STORIA GEOGRAFIA	ROSCIGNO ANGELINA
INGLESE	BERTINI M ROSARIA

FRANCESE	TULIMIERO CARMELA
MATEMATICA	SILVESTRO GENNARO
SCIENZE	SILVESTRO GENNARO
TECNOLOGIA	IZZO
ARTE E IMMAGINE	CALABRESE ALBA
MUSICA	BARDARO MARIA
SCIENZE MOTORIE E SPORTIVE	D'ONOFRIO MARIANNINA
RELIGIONE	LA SALA ESTERINA
SOSTEGNO	PISCOPO PASQUALINO

CORSO M CLASSE Seconda Coordinatore ROSCIGNO ANGELINA

ITALIANO	IMBIMBO ADRIANA
STORIA GEOGRAFIA	IMBIMBO ADRIANA
INGLESE	BERTINI M ROSARIA
FRANCESE	TULIMIERO CARMELA
MATEMATICA	SILVESTRO GENNARO
SCIENZE	SILVESTRO GENNARO
TECNOLOGIA	IZZO
ARTE E IMMAGINE	CALABRESE ALBA
MUSICA	COCCHIA ROSA
SCIENZE MOTORIE E SPORTIVE	D'ONOFRIO MARIANNINA
RELIGIONE	LA SALA ESTERINA
SOSTEGNO	PISCOPO PASQUALINO

IV – 2 PIANO ANNUALE DELLE ATTIVITÀ

ORGANI COLLEGIALI

Mese	Consigli di classe	Collegio dei docenti	Consiglio D'Istituto	Incontri Scuola Famiglia
Sette mbre	Operazioni preliminari Atti programmatici	Predisposizione Delibere atti programmatici	Predisposizione e Delibere atti programmatici	Operazioni preparatorie POF

Ottobre	Presentazione programmazione di classe	Presentazione programmazione educativo - didattica	Operazioni di Competenza	Elezioni rappresentanti OO CC Presentazione P O F
Novembre	Elaborazioni interventi personalizzati	Contratto formativo	Operazioni di Competenza	Presentazione contratto Formativo individualizzato
Dicembre	Progettazione didattica Mensile	Predisposizione POF. Anno scol. successivo	Operazioni di Competenza	Colloqui informativi
Gennaio	Iscrizioni a.s. successivo	Presentazione POF a.s. successivo	Operazioni di Competenza	Compilazioni scheda di Orientamento (terze classi)
Febbraio	Verifica POF Valutazione	Verifica POF, verifica Funzioni obiettivo	Operazioni di Competenza	Monitoraggio POF Schede di valutazione
Marzo	Progettazione didattica Mensile	Operazioni di competenza	Operazioni di Competenza	Verifica andamento Didattico disciplinare
Aprile	Progettazione didattica Mensile	Operazioni di competenza	Operazioni di Competenza	Verifica Andamento Didattico - disciplinare
Maggio	Adozioni libri di testo	Adozioni libri di testo	Operazioni di Competenza	Organizzazione attività D'istituto
Giugno	Valutazioni finali	Monitoraggio P O F Criteri di valutazione Licenza .media. Verifica funzioni obiettivo	Operazioni di Competenza	Consegna schede di valutazione Monitoraggio P O F

ALUNNI - offerta interna integrata

PERIODO	ATTIVITÀ	SOGGETTI COINVOLTI
Settembre	Accoglienza	Classi iniziali
Ottobre-Aprile	Stage (Scuole Secondarie di II Grado)	Tutte le classi
Novembre	Orientamento	Tutte le classi
Dicembre	Manifestazioni di raccordo con il territorio	Tutte le classi
Gennaio-Gugno	Attività laboratoriali	Tutte le classi
Febbraio	Incontri realtà extrascolastiche	Tutte le classi
Marzo	Incontri realtà extrascolastiche	Tutte le classi
Marzo-Aprile	Visite guidate e Viaggio di Istruzione	Tutte le classi
Maggio	Manifestazione finale di raccordo con il territorio	Tutte le classi

IV – 3 ADATTAMENTO DEL CALENDARIO SCOLASTICO

Anno scolastico 2008/2009

Inizio delle lezioni 11 settembre 2008. Termine delle lezioni 12 giugno 2009.

Totale previsto 204 giorni di lezione.

Calendario delle festività, in conformità alle disposizioni vigenti

- **Tutte le domeniche**
- **1 Novembre 2008, festa di tutti i Santi**
- **8 Dicembre 2008, Immacolata Concezione**

- 25 Dicembre 2008, Natale
- 26 Dicembre 2008, S. Stefano
- 1 Gennaio 2009, Capodanno
- 6 Gennaio 2009, Epifania
- 14 Febbraio 2009, Festa del Santo Patrono
- 23 e 24 Febbraio 2009, lunedì e martedì di Carnevale* (Delibera del Consiglio di Istituto)
- Lunedì dopo Pasqua 2009
- 25 Aprile 2009, anniversario della Liberazione
- 30 Aprile 2009* (Delibera del Consiglio di Istituto)
- 1 Maggio 2008, festa del Lavoro
- 2 Maggio 2008* (Delibera del Consiglio di Istituto)
- 1 Giugno 2008 (Delibera della Giunta Regionale)
- 2 Giugno 2008, Festa Nazionale della Repubblica.

Vacanze natalizie dal 20 Dicembre 2007 al 5 Gennaio 2009 compreso.

Vacanze pasquali dal 09 Aprile 2008 al 15 Aprile 2009 compreso.

- Giorni concessi solo se, durante l'anno scolastico, non ci saranno chiusure straordinarie.

IV – 4 ORARI DI FUNZIONAMENTO DEGLI UFFICI

Gli orari di ricevimento del pubblico (genitori, personale non in servizio), per informazioni, rilascio di certificati e procedure varie, sono i seguenti:

Mercoledì e Giovedì dalle ore 16.30 alle ore 18.30.

Il Dirigente Scolastico riceve dal lunedì al venerdì: dalle ore 9.00 alle 12.00; in altre ore per appuntamento.